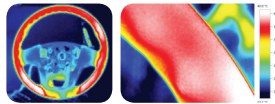
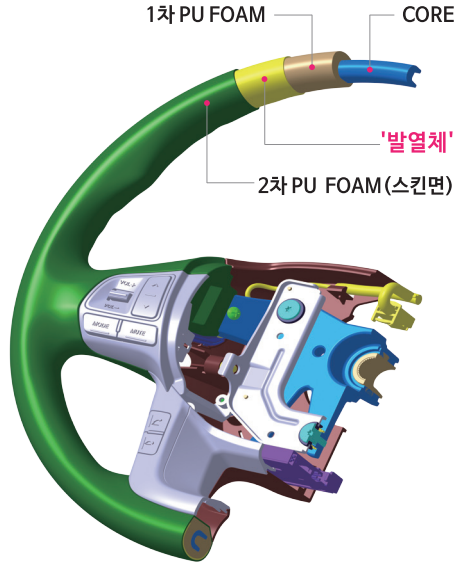


## PU사양 스티어링 휠

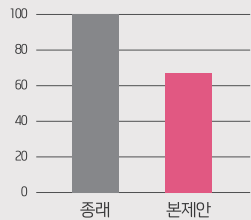
기존에 발열 기능이 없던 저가 사양의 PU사양에 발열 기능을 적용하여 소비자의 선택의 폭을 넓힐 수 있다는 장점을 갖고 있으며, 기존의 가죽열선 사양과 동일한 발열성능을 구현한다.

### ● PU 발열 스티어링휠

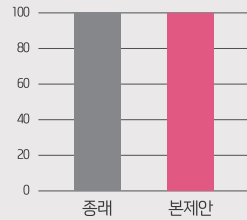


### ● 기대효과

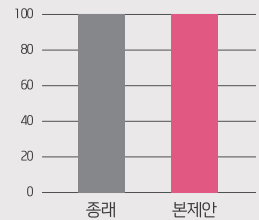
- 저가(PU) 사양의 상품 다각화
  - 기존 발열은 중/고가 옵션 사양으로 한정적 적용
- 렌터카 시장으로의 확대 적용으로 인한 고객 만족
  - PU사양이 많은 렌터카에서의 높은 선호도 예상



● 원가 Cost : 가죽열선사양의 67%

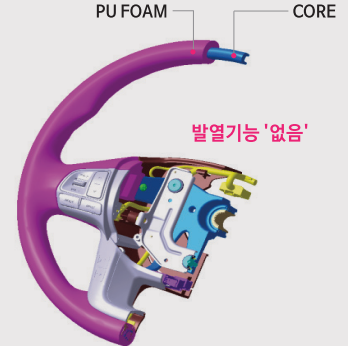


● 중량 Weight : 변동 없음

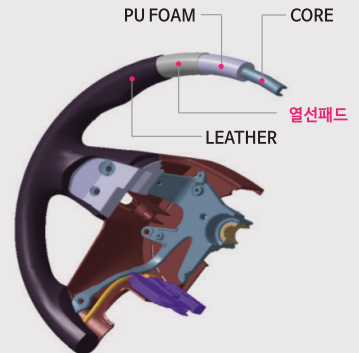


● 기존 발열 성능과 동일

### ● 기존 스티어링휠



### ● PU 사양



### ● 가죽 열선 사양

# PU사양 발열 스티어링휠 성능 및 신뢰성 검증



## ● 발열 성능

- +22℃ → +30℃까지 2분내 도달 (38℃까지 05분내)
- -20℃ → +20℃까지 6분내 도달 (38℃까지 25분내)
- 95W ± 10% (정격전압 13.5V)

## ● 신뢰성 검증完了



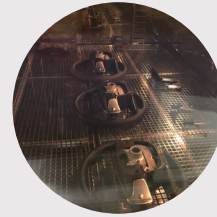
### ● 비틀림 피로 내구

하 중 : 22.5kgf  
속 도 : 60회/min  
반 복 : 50,000회  
휠 너트 토크 : 4~5kgf·m  
기 준 : 박리, 열선파손 없을 것



### ● 굽힘 피로 내구

하 중 : 22.5kgf  
속 도 : 60회/min  
반 복 : 50,000회  
휠 너트 토크 : 4~5kgf·m  
기 준 : 박리, 열선파손 없을 것



### ● 내열 CYCLE

분위기 : 80℃, 표면 : 110℃  
내 한 : -40℃  
내 습 : 50℃ x 90%RH  
총 3cycle (72h)  
기 준 : 돌려서 박리 없을 것

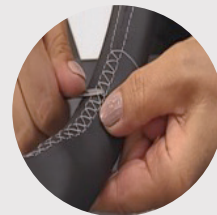
## ● 스티어링휠 발포라인 / 조립라인 / 가죽 감싸기



발포라인



조립라인



가죽 감싸기